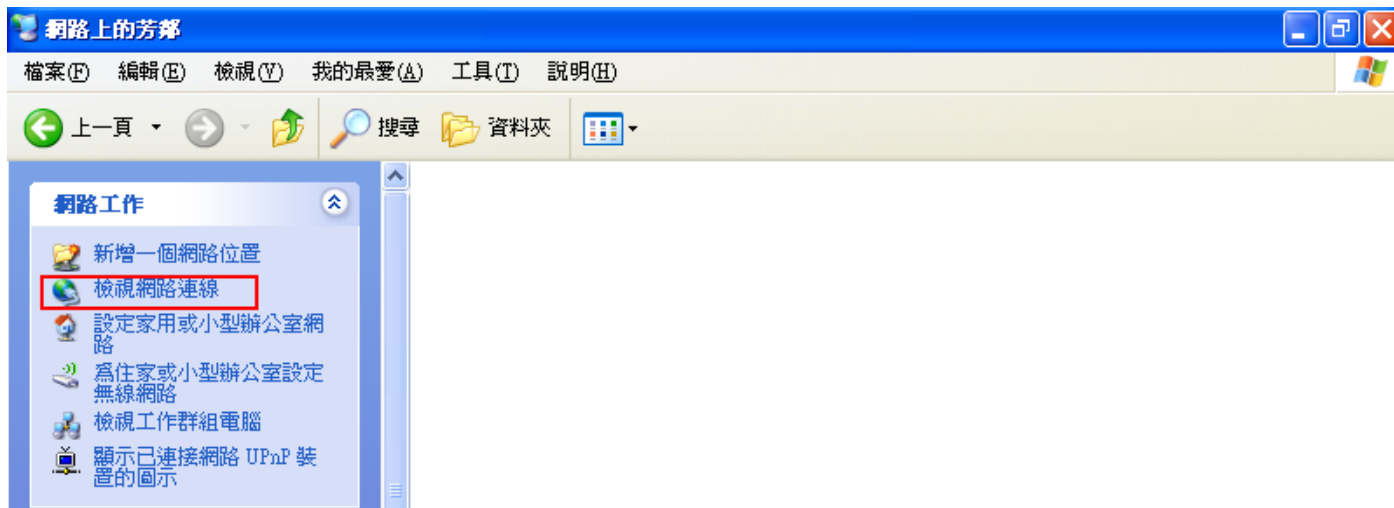


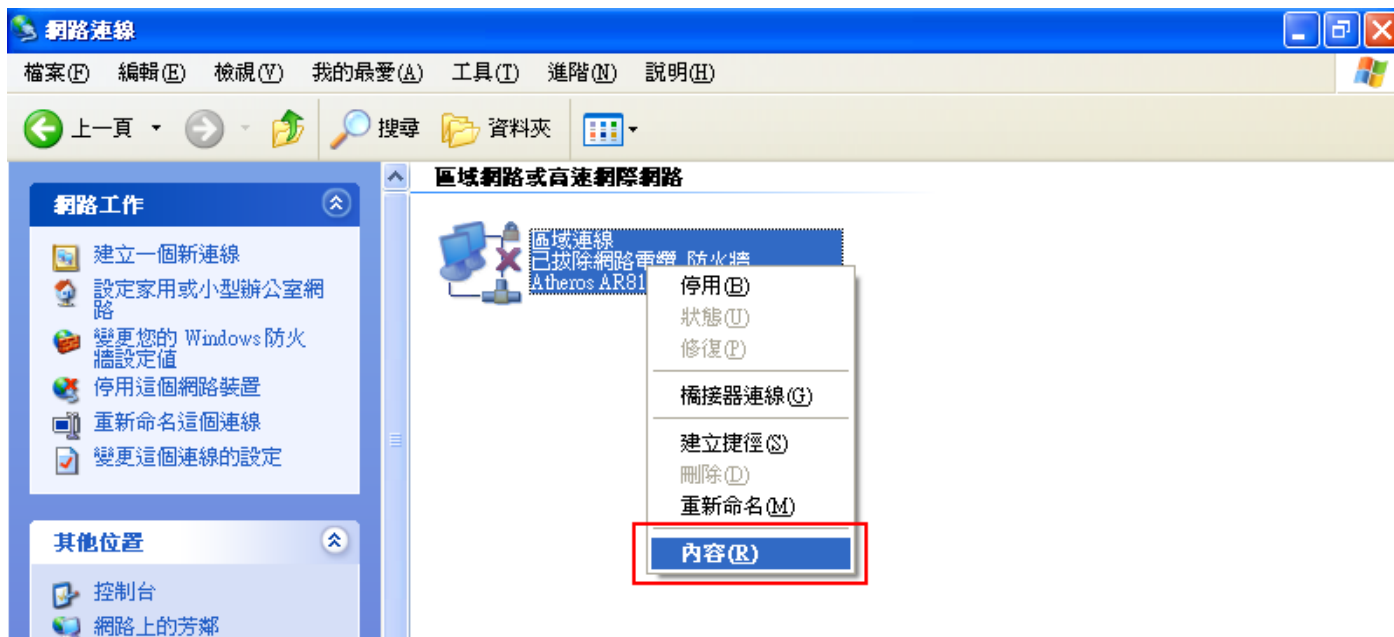
同學在進行網路註冊時皆會遇到 MAC 位址錯誤或是空白的問題，因此以下做個簡易說明如何查看個人電腦的 MAC 位址，請同學在註冊時手動輸入該 MAC 位址，即可完成註冊的手續。


個人電腦作業系統為 Windows XP

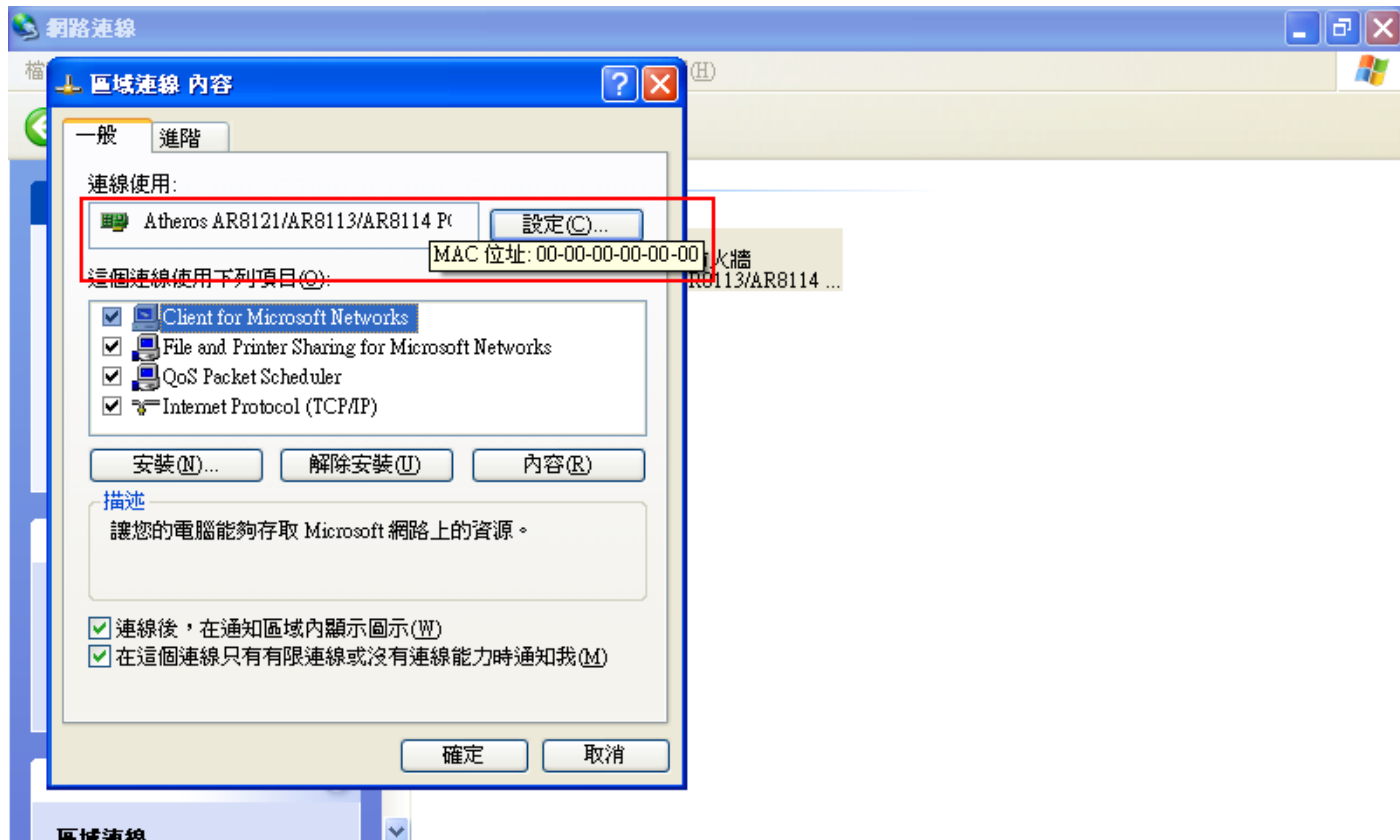
開啟【網路上的芳鄰】，左邊點選【檢視網路連線】。



在右邊會看到【區域連線】的圖示，將滑鼠挪至圖示上，按下滑鼠右鍵，選擇【內容】。



在連線使用：的位置下方會有網路卡的型號，如下方圖示，網路卡的型號為 Atheros AR8121/...。此時將將滑鼠指標  移動至 Atheros AR8121/...的文字上方，靜待 2-3 秒，便可看到 MAC 位址。



個人電腦作業系統為 Windows 7

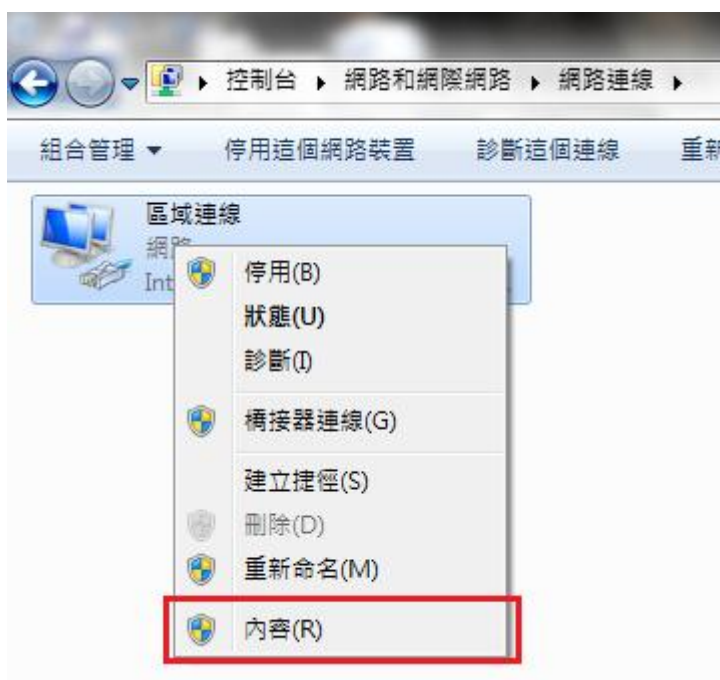
在桌面右下角處點擊小電腦，選擇【開啟網路和共用中心】。



視窗開啟後請於左邊欄處點選【變更介面卡設定】。



滑鼠於區域連線圖示上點擊右鍵，選取【內容】。



將滑鼠指標  移至紅色框線所標示的範圍內。



當滑鼠移至紅色框線範圍內時，則會顯示出 MAC 位址。



※請同學務必依顯示的 MAC 位址輸入，竄改 MAC 位址會導致註冊失敗或是網路使用有問題的情形發生。