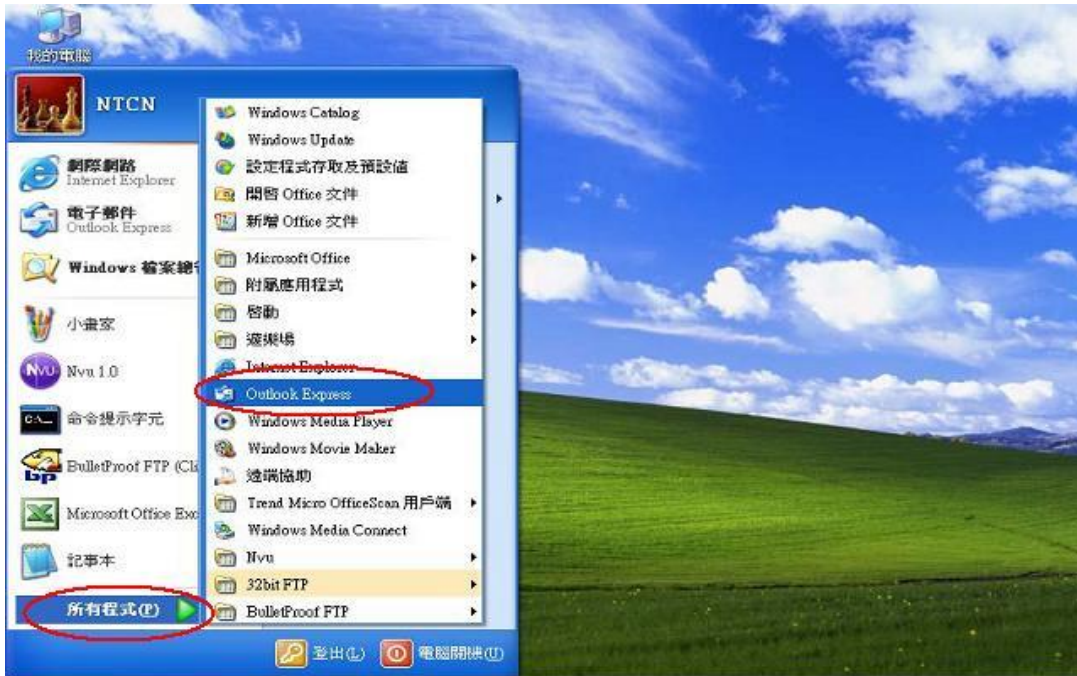


如何在校外設定 Outlook Express，用學校的主機對外發信

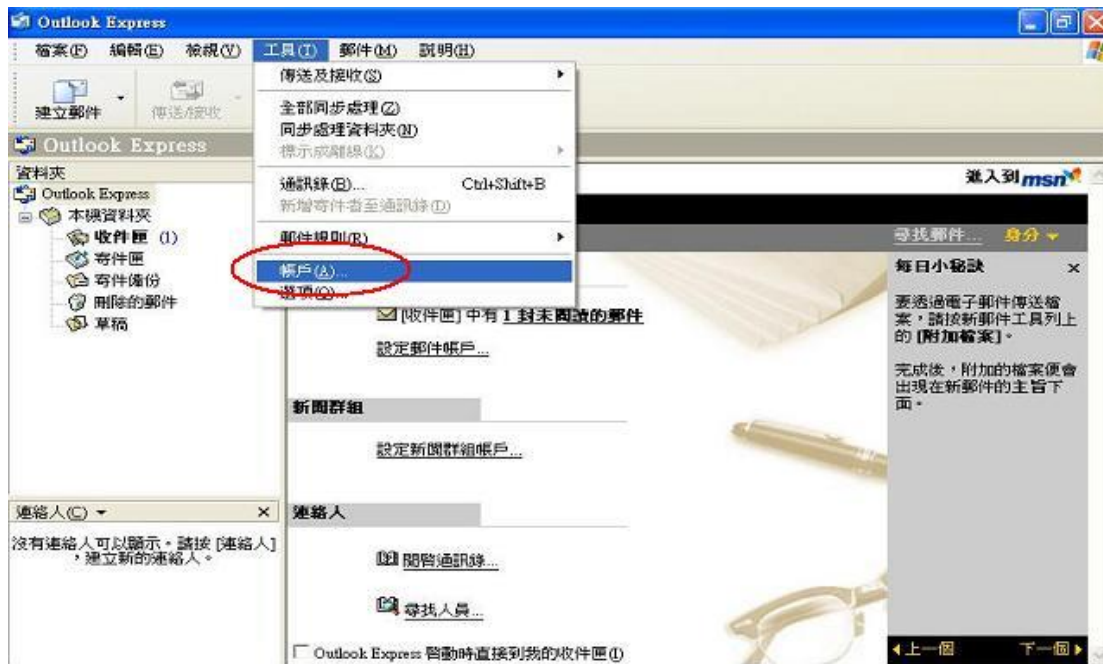
1、請先點選左下方的所有程式 再選 Outlook Express，先依 "[如何設定 Outlook Express 來連接 WebMail\(新系統\)收發信件](#)" 設定完成，再繼續以下步驟：



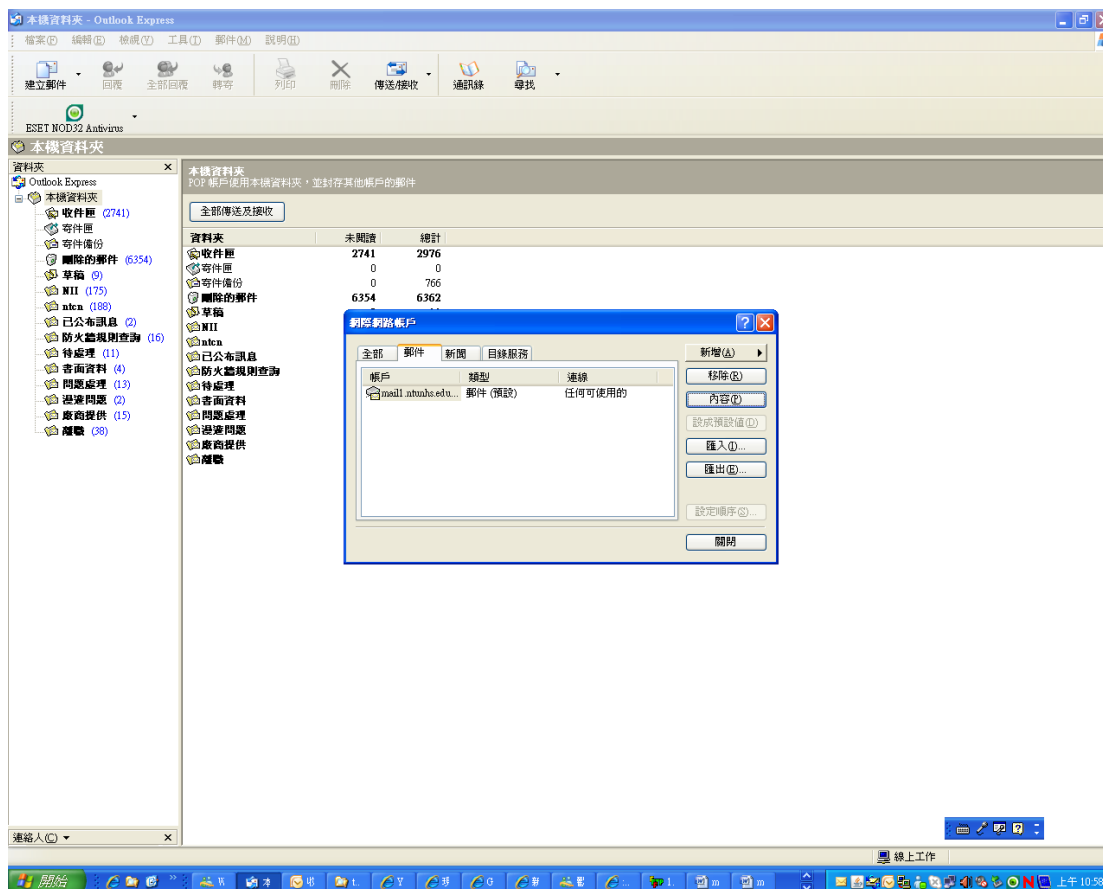
2、請點選上方的『工具』：



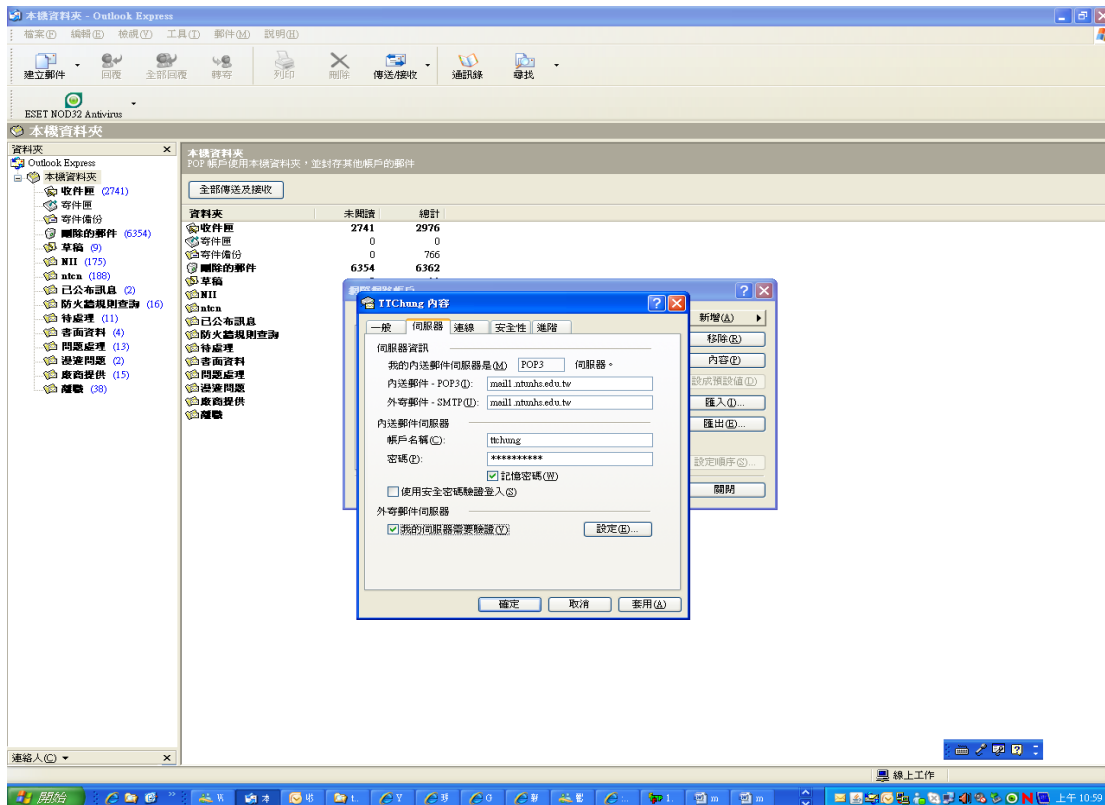
3、請點選『帳戶』：



4、請先選『本校的帳戶』，再按右邊的『內容』：



5. 請點選『伺服器』，然後在下面『外寄郵件伺服器』的地方打勾，再點選右邊的『設定』



6. 請點選『登入方式』後，在帳戶名稱處輸入您的 Email 帳號，密碼處輸入您的 Email 密碼 (注意大小寫部份)，再將『記憶密碼』打勾，按『確定』，即可從家裏發信給學校以外的帳號：

